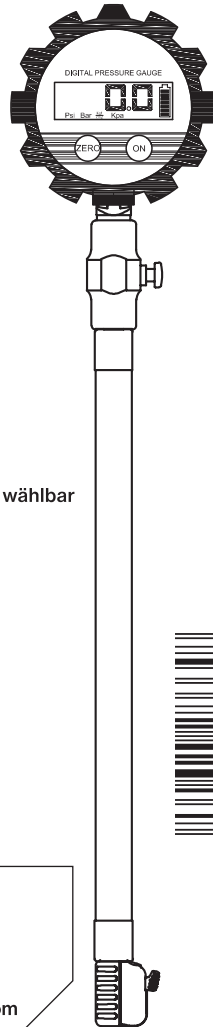


DIGITALER PRÄZISIONS - LUFTDRUCKPRÜFER

mit patentiertem Anschluss

- Patentierter Anschluss,
prüfen ohne Druckverlust,
360° drehbar
- Bis max. 150 PSI = 10 bar
- Druck Ablasstaste
- Abweichung weniger als 1%
- Digital kalibriert und abgespeichert im EPROM
- 4 Einheiten wählbar PSI / BAR / KPa / kg cm²
- 4 verschiedene Auflösungen wählbar
- Hintergrundbeleuchtung wählbar
- Automatische Abschaltung wählbar
- Durchgehende Messung oder Höchstwertmessung wählbar
- Batterien (3 x AAA) für bis zu 150 Betriebsstunden
- Arbeitstemperaturbereich 0 bis 45°C.
- Lagertemperaturbereich -10 bis 70 °C
- Bis 85% Luftfeuchtigkeit einsetzbar
- Batterieanzeige



2440 RF

RACEFOXX.COM

a division of LTP GmbH & Co. KG

Blumentalstr. 1 b

42859 Remscheid

Germany

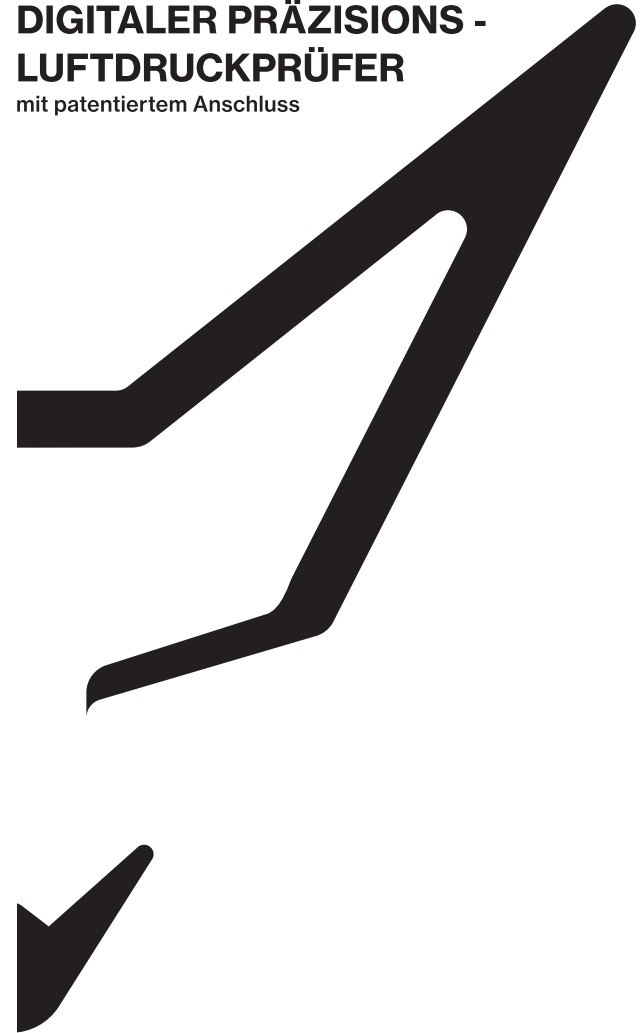
+49 2191 71035

sales@racefoxx.com

RACEFOXX.COM

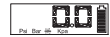
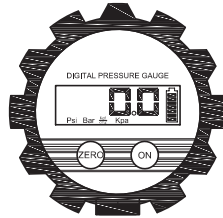
DIGITALER PRÄZISIONS - LUFTDRUCKPRÜFER

mit patentiertem Anschluss

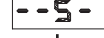


ANLEITUNG LUFTDRUCKPRÜFER

- ON drücken, um das Gerät einzuschalten. Der Maximaldruck wird kurz angezeigt.
- Drücke ZERO, um die Hintergrundbeleuchtung einzuschalten.



- Home Bildschirm
- ZERO Taste drücken und für 3 Sekunden halten zum Umschalten in den Setup Modus.
- ZERO Taste loslassen um auszuwählen: CONT = Kontinuierliche Messung oder HOLD = Höchstdruck anzeigen
- Drücke die ZERO Taste, wenn CONT angezeigt wird, um die kontinuierliche Messung auszuwählen.
- Drücke die ZERO Taste, wenn HOLD angezeigt wird, um den Höchstdruck anzeigen zu lassen.
- Wenn Du HOLD ausgewählt hast, wird im Startbildschirm unten rechts HOLD angezeigt.
- ZERO Taste länger gedrückt halten, um in das 2. Untermenü zu gelangen. Hier kann man verschiedene Abschalt-Modi auswählen.
- AON Display immer eingeschaltet. Gerät muss manuell ausgeschaltet werden
- Bei der ROF Einstellung schaltet das Gerät nach einer ausgewählten Zeit automatisch ab.
- Bei PROF kann man die Abschaltzeit wählen, max. 1020 Sekunden, min. 60 Sekunden. Die Einstellung erfolgt über die ON und ZERO Taste.



- Bei LROF kann man die Hintergrundbeleuchtungszeit einstellen. Max. 1000 Sekunden, min. 0 Sekunden. Einstellung mit den Tasten ON / ZERO
 - Im Menü 3 kann man mit der ZERO Taste die gewünschte Einheit einstellen.
 - Reihenfolge: PSI / BAR / KGCM2 / KPA
 - Im Menü 4 wird der Anzeigemodus ausgewählt. Je nach Einheit kann man mit der ZERO Taste auswählen.
- | | | | | |
|---------|------|------|------|------|
| Psi | 1.0 | 0.5 | 0.2 | 0.1 |
| Bar | 0.10 | 0.05 | 0.02 | 0.01 |
| Kgf/cm² | 0.10 | 0.05 | 0.02 | 0.01 |
| Kpa | 10 | 5 | 2 | 1 |
- Im Untermenü 5 kann man die Geschwindigkeit der Messung einstellen. Es sind 5 Geschwindigkeiten auswählbar. Von F1 Sehr schnell bis F5 langsam.



ENTSORGUNG:

Entsorgung nicht über den normalen Hausmüll. Du bist als Endverbraucher gesetzlich verpflichtet diesen Artikel ordnungsgemäß zu entsorgen.



RACEFOXX.COM

WEEE 71828543